

Integration von Compliance-Regeln ...

Unternehmen müssen eine Fülle von gesetzlichen Standards aus den unterschiedlichsten Rechtsgebieten beachten, um Haftungsrisiken für die Unternehmensführung und das Unternehmen zu vermeiden.

Das Compliance-Management ist daher ein wesentlicher Bestandteil eines Risikomanagementsystems.

Compliance erfordert die Überwachung und Steuerung der Unternehmensprozesse, um

- begangene Verstöße aufzudecken (und zu verfolgen),
- zukünftigem Fehlverhalten vorzubeugen und entstehende Schäden zu begrenzen.

Ein effektives Compliance-Management beinhaltet zum einen eine Analyse und Optimierung der Unternehmensprozesse sowohl unter wirtschaftlichen als auch unter rechtlichen Gesichtspunkten, zum anderen eine umfassende Information und Beratung der Unternehmensführung und Mitarbeiter.

Die Notwendigkeit des Aufbaus und des Umfangs einer innerbetrieblichen Compliance-Organisation unter rechtlichen Gesichtspunkten zur Vermeidung von Haftungsrisiken variiert je nach Größe der Unternehmen und der Geschäftsfelder der Unternehmen. So hat das Thema Compliance bspw. in Unternehmen der öffentlichen Hand und solchen Unternehmen, die aufgrund ihrer Größe oder aufgrund des Erhalts von Zuwendungen aus öffentlichen Mitteln besonders im Fokus der Öffentlichkeit stehen eine andere Bedeutung als für sonstige mittelständische Unternehmen.

... in Unternehmensprozesse.

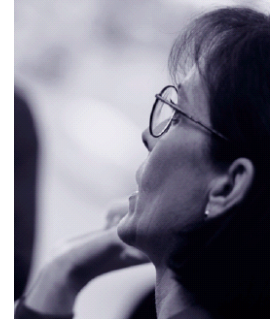
Aufgabenfelder für ein Compliance-Management sind bspw.:

- Steuerrechtliche und kaufmännische Compliance
Steuerstraf-/ordnungswidrigkeitenrecht, Verrechnungspreisdokumentation, digitale steuerliche Außenprüfung, Errichtung eines Risikofrüherkennungssystems und eines wirksamen Internen Kontrollsystems etc.
- Compliance zur Verhinderung von Wirtschaftsstraftaten und Ordnungswidrigkeiten
Korruption, Bestechung und Vorteilsgewährung (Amtsträger), Bestechung im geschäftlichen Verkehr, Geldwäsche etc.
- IT-Compliance
Einhaltung von IT-Sicherheitsstandards (BSI, CoBIT, ITIL), Dokumentationspflichten und rechtliche Grundlagen wie Telemediengesetz, Datenschutzgesetze, Signaturrecht, Compliance-konforme Speicherlösungen etc.
- Compliance zum Arbeits-, Lohnsteuer- und Sozialversicherungsrecht
Organisationspflichten nach dem AGG, Einhaltung von Arbeitsschutzbestimmungen, Aufklärungs- und Unterrichtspflichten gegenüber Arbeitnehmern und Betriebsräten, Scheinselbständigkeit, Erfüllung von Melde-, Aufzeichnungs-, Nachweis- und Zahlungspflichten etc.
- Compliance zum Umweltrecht, zur Produkthaftung, zum Marken-, Wettbewerbsrecht etc.

Unsere Kompetenz.

Komplexe Fragestellungen erfordern vernetztes Denken und einen kompetenten Partner.

Unsere langjährige Beratungstätigkeit für Unternehmen in wirtschaftlichen, steuerlichen und rechtlichen Fragen versetzt uns in die Lage, unseren Mandanten spezielles Know-how zur Lösung bestehender und zukünftiger Aufgaben in diesem Bereich zur Verfügung zu stellen.



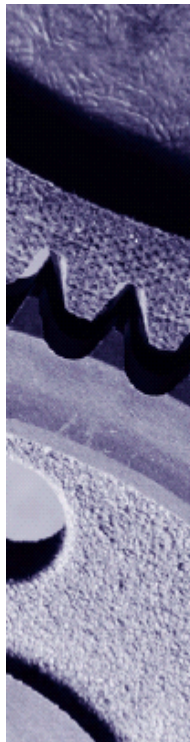
Wir verfügen über ein Team hochqualifizierter Mitarbeiter (Wirtschaftsprüfer, Steuerberater, Rechtsanwälte, sonstige Berater) mit einer hohen Beratungskompetenz.

Durch einen persönlichen Ansprechpartner stellen wir für unsere Mandanten ganzheitliche dauerhafte Beratung aus einer Hand sicher.

Zu unserem Mandantenkreis gehören sowohl mittelständische Unternehmen und Familienunternehmen der Privatwirtschaft als auch Einrichtungen der öffentlichen Hand und des gemeinnützigen Sektors.

Kooperation.

Ein hohes Maß an Kompetenz und Erfahrung ist Grundvoraussetzung für eine im Sinne des Mandanten erfolgreiche Beratung. Darum sind wir Mitglied von RSM International, einem weltweiten Verbund unabhängiger Wirtschaftsprüfungs- und Beratungsunternehmen, dem Wirtschaftsprüfer in 70 Ländern mit ca. 30.000 Mitarbeitern angehören. Zur Bündelung unserer Beratungskompetenzen können wir auch auf den nationalen Teil dieser leistungsfähigen Kooperation zurückgreifen, der ca. 1.000 Mitarbeiter und 26 Standorte umfasst.



In diesem nationalen Verbund arbeiten wir aktiv in einer Reihe von Service-Groups, wie zum Beispiel „Recht und Steuern“, „Abschlussprüfung“ und „Internationale Bilanzierung“, „Gemeinnützigkeit“, „Krankenhäuser und Altenheime“ und „öffentlicher Sektor“ – zum Teil in leitender Funktion – mit, in denen Berater ihr Spezialwissen zu bestimmten Branchen oder Aufgabenfeldern zusammenführen und somit gleichsam multiplizieren. So können komplexe Aufgabenstellungen durch ausgewiesene Experten gelöst werden.

Überzeugen Sie sich von unserer Leistungsfähigkeit. Wir übersenden Ihnen gern weiteres Informationsmaterial und stehen für ein persönliches Gespräch jederzeit zur Verfügung.

Ansprechpartner:

WP/StB Dipl.-Kfm. Peter Welling
0 21 51 / 5 09 – 156

WP/StB/RA Manfred Steinborn
0 21 51 / 509 – 138

RA Markus Mehring
0 21 51 / 5 09 – 103

RA/LL.M./FA StR Jörg Hallmann
0 21 51 / 509 – 112

WP/StB Dipl.-Kfm. Paul Berger
0 21 51 / 509 - 173

Stand: 02/2009

thp treuhandpartner

Jäger · Finken · Welling · Janssen · Steinborn · GmbH
Wirtschaftsprüfungsgesellschaft · Steuerberatungsgesellschaft

Eichendorffstraße 46 · D-47800 Krefeld
Telefon +49 (0) 21 51 / 5 09 – 0
Telefax +49 (0) 21 51 / 5 09 – 200
info@thp.de · www.thp.de

Compliance

Unternehmensführung
und
Unternehmensüberwachung



Partner für den Erfolg.

RSM Mitglied von RSM International
Ein weltweiter Verbund unabhängiger
Wirtschaftsprüfungs- und Beratungsunternehmen