

## Forschung und Entwicklung ...

Gemeinnützige Forschungseinrichtungen leisten durch Grundlagen- und Auftragsforschung einen wichtigen Beitrag zur Entwicklung zukünftiger Technologien und stellen Produktqualität sicher.



Ihre hochqualifizierten Mitarbeiter stehen dabei täglich vor neuen Herausforderungen. Forschung ist der Mittelpunkt ihrer Aufgabe.

Der deutsche Gesetzgeber fördert gemeinnützige Forschungseinrichtungen durch verschiedene steuerliche Privilegien. Diese Vorteilsgewährungen sind jedoch an strenge Voraussetzungen geknüpft. Die Tätigkeit einer Forschungseinrichtung muss gemeinnützigkeitsrechtlichen Kriterien genügen, die tatsächlich und auch auf Dauer eingehalten werden müssen. Die Beibehaltung des steuerlichen Gemeinnützigkeitsmerkmals kann für Forschungseinrichtungen existenzielle Bedeutung erlangen.

Werden gemeinnützigkeitsschädliche Vorgänge erst nachträglich durch die Finanzverwaltung erkannt, so hat dies im Regelfall beträchtliche finanzielle Folgen für die betroffene Forschungseinrichtung. Vermeidbare Risiken sollten daher schon im Vorfeld ausgeschlossen werden. An dieser Stelle stehen wir gemeinnützigen Forschungseinrichtungen als erfahrener Berater mit Rat und Tat zur Seite.

## ... erfordert innovative Beratung.

Darüber hinaus ist wirtschaftliches und transparentes Handeln für gemeinnützige Forschungseinrichtungen eine unabdingbare Voraussetzung für das erfolgreiche Fortbestehen ihrer Institution. Nicht nur die Öffentliche Hand, sondern auch Auftraggeber aus der Privatwirtschaft verlangen den effizienten Einsatz der zur Verfügung gestellten Mittel. Dadurch sind gemeinnützige Forschungseinrichtungen in zunehmenden Maße dazu gezwungen, betriebswirtschaftlich optimal zu agieren.

Wir unterstützen gemeinnützige Forschungseinrichtungen bei der Bewältigung aller Herausforderungen, die nicht im Zentrum ihrer eigentlichen Aufgabe – der Forschung und Entwicklung – liegen.



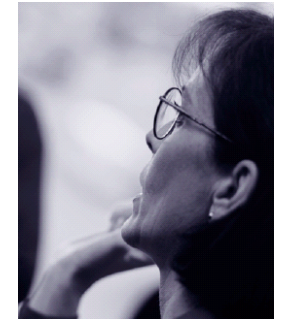
Neben der steuerlichen Beratung und der Erstellung von Steuererklärungen umfasst unser Leistungsspektrum die freiwillige oder gesetzlich vorgeschriebene Prüfung des Jahresabschlusses sowie die Prüfung von Verwendungsnachweisen hinsichtlich öffentlicher Zuschüsse.

Zudem unterstützen wir gemeinnützige Forschungseinrichtungen auf Wunsch nach einer eingehenden Bedarfsanalyse durch die Erstellung individueller betriebswirtschaftlicher Optimierungspläne und bieten die umfassende Begleitung bei Umstrukturierungs- und Neugründungsvorgängen an.

## Unsere Kompetenz.

Komplexe Fragestellungen erfordern vernetztes Denken und einen kompetenten Partner.

Unsere langjährige Beratungstätigkeit und besondere Erfahrung mit Forschungseinrichtungen versetzen uns in die Lage, unseren Mandanten spezielles Know-how zur Lösung bestehender und zukünftiger Aufgaben in diesem Bereich zur Verfügung zu stellen.



Wir verfügen über ein Team hochqualifizierter Mitarbeiter mit hervorragenden Branchenkenntnissen und Beratungskompetenz.

Durch einen persönlichen Ansprechpartner stellen wir für unsere Mandanten ganzheitliche dauerhafte Beratung aus einer Hand sicher.

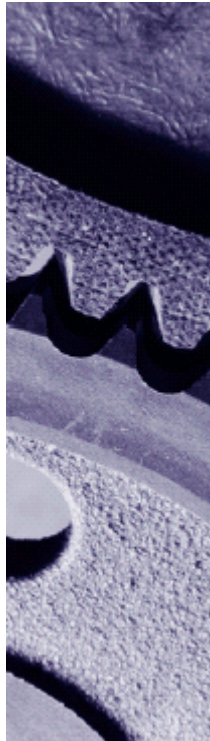
Zu unserem Mandantenkreis gehören neben gemeinnützigen Forschungs- und Entwicklungsinstituten auch öffentliche Prüfstellen und Technologiezentren.

Weiterführende Informationen stellen wir Ihnen gerne individuell zusammen.

## Unser Netzwerk.

Ein hohes Maß an Kompetenz und Erfahrung sind Grundvoraussetzung für eine im Sinne des Mandanten erfolgreiche Beratung. Zur Bündelung unserer Beratungskompetenzen können wir auf ein leistungsfähiges Netzwerk zurückgreifen. Hierzu steht uns die Moores Rowland Deutschland GmbH zur Verfügung, die mit ca. 1.200 Mitarbeitern und 30 Standorten auf nationaler Ebene vertreten ist.

In diesem Netzwerk gibt es für verschiedene Tätigkeitsschwerpunkte Kompetenz-Zentren, in denen Berater ihr Spezialwissen zu bestimmten Branchen oder Aufgabenfeldern zusammenführen und somit gleichsam multiplizieren.



Überzeugen Sie sich von unserer Leistungsfähigkeit. Wir übersenden Ihnen gern weiteres Informationsmaterial und stehen für ein persönliches Gespräch jederzeit zur Verfügung.

Ansprechpartner:

WP/StB Dipl.-Kfm. Peter Welling  
0 21 51 / 5 09 – 156

WP/StB Dipl.-Kfm. Rainer Bongarth  
0 21 51 / 5 09 – 142  
Bongarth@thp.de

StB Dipl.-Kfm. Dagmar Plenker  
0 21 51 / 5 09 – 148  
Plenker@thp.de

Stand: 8/2005

**thp** treuhandpartner

Jäger · Finken · Welling · Janssen · Steinborn · GmbH  
Wirtschaftsprüfungsgesellschaft · Steuerberatungsgesellschaft

Eichendorffstraße 46 · D-47800 Krefeld  
Telefon +49 (0) 21 51 / 5 09 – 156  
Telefax +49 (0) 21 51 / 5 09 – 225  
info@thp.de · www.thp.de

## Gemeinnützige Forschungseinrichtungen

**Innovative Beratungslösungen**

**für gemeinnützige Einrichtungen der**

**Forschung und Entwicklung**



## Partner für den Erfolg.



Mitglied von Moores Rowland International  
Ein weltweiter Verbund unabhängiger  
Wirtschaftsprüfungs- und Beratungsunternehmen